



# Дорожная ловушка:

что это и как в неё не попасть?





# Дорожная ловушка #1

## Остановка

### В чём состоит опасность?

Стоящий автобус выступает преградой для обзора дороги и может скрывать за собой опасность в виде быстро движущихся автомобилей, автобусов, мотоциклов и т.д.





## Дорожная ловушка #2

«Ловушка закрытого обзора»

Важно обращать внимание:



на **стоящие** автомобили,



из-за которых, другие  
водители могут не заметить  
пешехода и начать движение!



## Дорожная ловушка #2

«Ловушка закрытого обзора»

Как избежать ловушки?

**2.**

Если вы заметили выезжающий автомобиль из-за стоящих других транспортных средств, необходимо:

- ✓ остановиться,
- ✓ оглянуться по сторонам,  
дождаться, когда он проедет,
- ✓ и только потом продолжать свой путь.





## Дорожная ловушка #3

### «Ловушка отвлечения внимания»

Что может отвлекать внимание участника дорожного движения?



Разговоры, переписки по телефону, просмотр соцсетей

Активный диалог с другом во время осуществления движения



Прослушивание музыки в наушниках

Другие участники дорожного движения, животные, красочный баннер или какая-то реклама и многое другое





- ✓ Переходить дорогу можно только по пешеходному переходу



Он обозначен дорожными знаками «Пешеходный переход» и белыми линиями разметки «зебра».



Наземный  
пешеходный  
переход



Подземный  
пешеходный  
переход



Наземный  
пешеходный  
переход

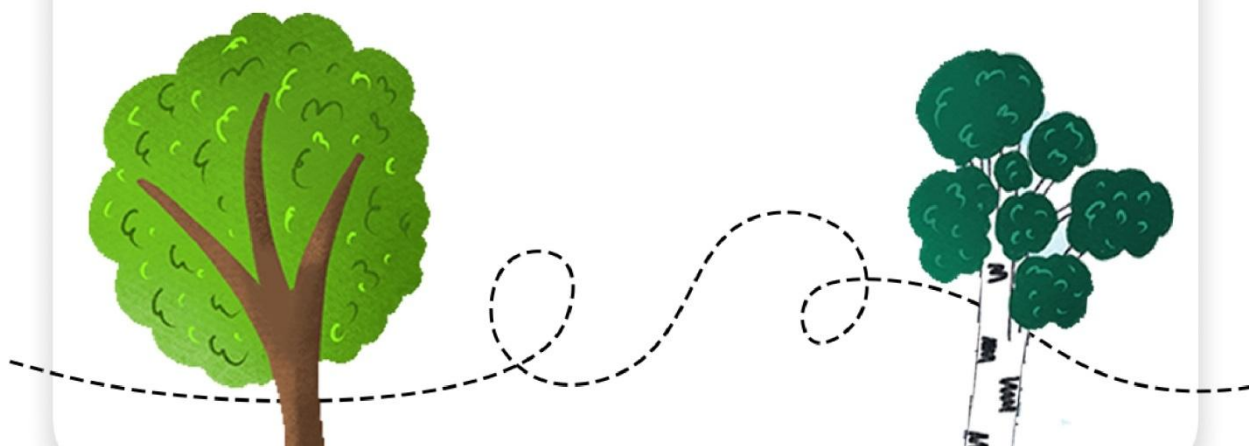


## Дорожная ловушка #2

«Ловушка закрытого обзора»

Опасность может возникнуть:

в тот момент, когда необходимо обойти деревья, клумбы, кусты, заборы и разные ограждения, которые **могут закрывать обзор на пути**





# Переходите правильно!

Выбирайте безопасное  
движение







## Дорожная ловушка #2

«Ловушка закрытого обзора»

Как избежать ловушки?

1.

При передвижении по маршруту (например, в школу) необходимо выбирать места, где дорога хорошо просматривается **с правой и левой стороны**, убедиться в том, что опасности нет, и только тогда начинать движение.

